

DVEŘE HSE 40 ZK

Interiérové ocelové dveře s polodrážkou

NOVÁ GENERACE DVEŘÍ HSE



INTERIÉROVÉ OCELOVÉ DVEŘE

STANDARDNÍ PROVEDENÍ

Ocelové dveře HSE jsou vyrobeny ve tvaru klasických vnitřních dřevěných dveří. Konstrukci dveřního křídla tvoří dva ocelové korpusy vylisované ze žárově pozinkovaného ocelového plechu o síle 0,6 mm. Výplň dveřního křídla tvoří speciální papírová voština. V místě závěsů a zámku jsou dřevěné výztuhy. Pozinkovaná vrstva vnějšího pláště dveří zaručuje nejen vysokou antikorozi ochranu, ale umožňuje provedení téměř všech povrchových úprav.

SORTIMENT:

V našem sortimentu naleznete následující typy dveří:

- jednokřídle nebo dvoukřídle provedení,
- plné nebo prosklené*,
- s tepelnou nebo akustickou izolací,
- protipožární uzávěry,
- s olověnou výplní (odolnost RTG),
- v normovaných i speciálních rozměrech,
- zesílené (např. místo 0,6 mm plechu, použijeme 1 mm plech).

*Prosklená varianta je ve standardu bez skla, pouze se zasklívacími lištami – za příplatek možno dodat vč. různých druhů skel.

VYBAVENÍ:

Možnosti úpravy/dovybavení našich dveří jsou téměř nekonečné:**

- Různé typy zámků, i elektrických,
- Výsuvné padací lišty
- Samozavírače a řadiče křídel,
- Bezpečnostní a paniková kování,
- EPS systémy (elektronický požární systém).
- EZS systémy (elektronický zabezpečovací systém)
- Okopové plechy
- Různé druhy skel
- Těsnící kartáče, ventilační mřížky apod.

**U certifikovaných výrobků jsme limitováni konkrétním typem certifikace.

Pokud jste nenašli požadované řešení, podívejte se na naše webové stránky, kde naleznete další produkty z naší nabídky. Potřebujete-li vytvořit kalkulaci pro řešení, které nenacházíte v tomto ceníku, neváhejte nás kontaktovat na emailu obchod@jeldwen.com nebo se spojte přímo s naším obchodním týmem. Kontakty na obchodní tým naleznete na www.hse.cz.



HSE, spol. s r.o.

HUMPOLECKÉ STAVEBNÍ ELEMENTY

Nerudova 957

396 01 Humpolec

IČ: 45033145, DIČ: CZ45033145

+420 565 501 111

obchod@jeldwen.com

DVEŘE HSE 40 ZK

Ocelové interiérové dveře s polodrážkou

Dveřní křídlo

- Tloušťka dveřního křídla je 40 mm.
- Dveřní křídla vyrábíme ve standardních rozměrech dle **ČSN, DIN** a **Ö-NORM** nebo v atypický rozměrech na přání zákazníka.
- Světlý průchozí rozměr křídla je **400-1400 x 400-2900 mm** a **800-2800 x 400-2900 mm** u dvoukřídleho provedení.
- Konstrukci tvoří dva ocelové korpusy, vylisované ze žárově pozinkovaného ocelového plechu v tloušťce 0,6, které jsou po celé ploše přilepeny ke dveřní výplni, tu tvoří v základním provedení speciální voština.
- Tento typ dveří vyrábíme i ve variantě s prosklením včetně možnosti úpravy zakulacení hran zasklivačích listů.
- Povrchová úprava pozink, základní nástřík **RAL 9018** nebo prášková barva **KOMAXIT®** dle vzorníku RAL.
- Spodní část dveří je vybavena U-profillem, který umožňuje jejich jednoduché zkrácení.
- Konstrukce dveří je zesílena v místě závěsů, zámku a samozavírače.

Kování

- Standardně je součástí dveří cylindrický nebo dózický zámek s roztečí 72 mm.
- Dveřní křídlo je osazeno dvěma a více závěsy **SIMONSWERK®** dle použité normy a hmotnosti křídla.

Zárubeň

- Ocelové dveře HSE 40 ZK je možné kombinovat s jakoukoliv zárubní z nabídky společnosti HSE.
- Povrchová úprava pozink, základní nástřík RAL 9018 nebo prášková barva KOMAXIT® dle vzorníku RAL.
- Součástí dodávky je těsnění ve světle šedé, bílé, hnědé nebo černé barvě.
- Hloubka podlahové zapuštění se odvíjí od typu použité zárubně.



Plné dveře

Šířka dveří v mm	Pozink	Základované	Prášková barva
600 - 700	4 725 Kč	5 450 Kč	6 435 Kč
800	4 897 Kč	5 621 Kč	6 635 Kč
900 - 1000	5 266 Kč	5 991 Kč	7 069 Kč
1100	5 466 Kč	6 190 Kč	7 301 Kč



Provedení s prosklením do 0,25 m²

Šířka dveří v mm	Pozink	Základované	Prášková barva
600 - 700	7 088 Kč	7 812 Kč	9 015 Kč
800	7 357 Kč	8 082 Kč	9 322 Kč
900 - 1000	7 933 Kč	8 658 Kč	9 980 Kč
1100	8 231 Kč	8 955 Kč	10 320 Kč



Provedení s prosklením do 0,50 m²

Šířka dveří v mm	Pozink	Základované	Prášková barva
600 - 700	7 718 Kč	8 441 Kč	9 701 Kč
800	8 101 Kč	8 826 Kč	10 135 Kč
900 - 1000	8 904 Kč	9 629 Kč	11 042 Kč
1100	9 317 Kč	10 044 Kč	11 507 Kč



Provedení s prosklením do 0,75 m²

Šířka dveří v mm	Pozink	Základované	Prášková barva
600 - 700	8 113 Kč	8 838 Kč	10 133 Kč
800	8 568 Kč	9 293 Kč	10 645 Kč
900 - 1000	9 515 Kč	10 240 Kč	11 707 Kč
1100	10 000 Kč	10 723 Kč	12 250 Kč

Ceník je platný od 1. 7. 2024 a jeho platnost končí dnem vydání nového ceníku.

Platí pro dveře do výšky křídla 1 985 mm!
Pro dveře do výšky 2200 mm je příplatek 10 %

- ceny uvedeny bez DPH
- ceny jsou uvedené bez skla
- dodací podmínky EXW Humpolec

Dvoukřídle dveře

- paušální příplatek 2 400,- Kč + cena jednotlivých křídel
- dveřní křídla lze vzájemně kombinovat

Zateplené dveře

- paušální příplatek 2 600,- Kč za jednotlivé dveřní křídlo



Ukázka vhodných kombinací zárubní



Zárubeň U

Univerzální zárubeň

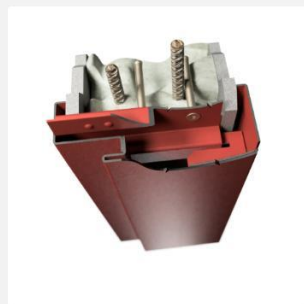


Zárubeň S

Světlíková zárubeň

Šířka stavebního otvoru = SPR + 70 mm

Výška stavebního otvoru = SPR + 35 mm



Zárubeň DZD

Dvoudílná zárubeň na dodatečnou montáž

Šířka stavebního otvoru = SPR + 70 mm

Výška stavebního otvoru = SPR + 35 mm

Další nabídku zárubní HSE naleznete v našem aktuálním ceníku na webu HSE

DVEŘE HSE 40 DPF

Jednokřídlové ocelové protipožární dveře s polodrážkou

Dveřní křídlo

- Dveře splňují nároky na protipožární odolnost v těchto hodnotách: **E 45-C0 / EI1 30-C0 / EI2 45-C0 / EW 45-C0**.
- Tloušťka dveřního křídla je 40 mm.
- Světlý průchozí rozměr u dveřního křídla je **572-1316 x 554-2547 mm**.
- Sendvičová konstrukce z pozinkovaného ocelového plechu o nadstandardní tloušťce 0,75mm a protipožární výplní třídy DP1.
- Dveře jsou neoddělitelně slepeny ve všech vrstvách, to znamená že se nekrotí ani nedeformují.
- Povrchová úprava pozink, základní nástřik RAL 9018 nebo prášková barva **KOMAXIT®** dle vzorníku RAL.
- Konstrukce dveří je zesílena v místě závěsů, zámku a samozavírače.

Kování

- Uzávěr je dodáván standardně s kováním z broušené nerezové oceli které splňuje zátěžovou třídu 4.
- Cylindrická vložka je standardní součástí uzávěru.
- Uzávěr je osazen dvěma a více závěsy **SIMONSWERK®** dle požadavku zákazníka/hmotnosti křídla.
- Uzávěr může být doplněn samozavíračem **GEZE TS 4000**.

Zárubeň

- Zárubeň DZD, dvoudílná zárubeň pro dodatečnou montáž z 1,4 mm pozinkovaného ocelového plechu.
- Povrchová úprava pozink, základní nástřik RAL 9018 nebo prášková barva **KOMAXIT®** dle vzorníku RAL.
- Těsnění zárubně zajišťuje protipožární profil.

Nelze prodávat samostatně zárubeň nebo dveře. Protipožární uzávěr lze objednat výhradně jako celý komplet.



Plně dveře HSE 40 DPF

Šířka dveří v mm	Pozink	Základované	Prášková barva
600 - 700	12 704 Kč	13 921 Kč	14 662 Kč
800	12 942 Kč	14 159 Kč	14 923 Kč
900 - 1000	13 421 Kč	14 635 Kč	15 447 Kč
1100	13 659 Kč	14 876 Kč	15 708 Kč

Ceník je platný od 1. 7. 2024 a jeho platnost končí dnem vydání nového ceníku.

Základní příplatky

- Uvedené ceny jsou platné pro dveře do výšky křídla 1 985 mm! Pro dveře do výšky 2200 mm je příplatek 10%

Dvoukřídlé dveře

- Ceny na dotaz



Požární odolnost uzávěru EI1 30-C



Zárubeň DZD

Dvoudílná zárubeň pro dodatečnou montáž

Šířka stavebního otvoru = SPR + 50 mm

Výška stavebního otvoru = SPR + 25 mm



GEZE TS 4000

Dveřní zavírač s horní montáží



Základní závěs V 8026 WF